

This page was saved using WebZIP 7.0.2.1028 (Unregistered) on 09/18/05 12:24:07

Address: <http://www.msaccess4arab.net/Droos/report/CommondBarReport/index.htm>

Title: إنشاء شريط أدوات خاص بالتقارير • Size: 16477 • Last Modified: Tue, 30 Aug 2005 00:22:32 GMT

إنشاء شريط أدوات لطباعة التقارير بطرق

تمت إضافة الدرس بتاريخ 23/8/1423 هـ

يهدف هذا الدرس لتعليم كيفية إنشاء شريط أدوات خاص بالتقارير عليه عدد من الأزرار عند النقر عليها يحدث الآتي :

- 1- إظهار مربع الحوار طباعة .
- 2- طباعة الصفحة الحالية .
- 3- طباعة الصفحات من إلى .

بداية يفترض أن التقارير لديك جاهزة وسيكون العمل مباشرة لإنشاء شريط أدوات جديد .

🔗 خطوات التصميم :

- 1- اضغط بزر الفأرة الأيمن على أي شريط أدوات ثم اختر تخصيص :



أو انقر قائمة أدوات=> تخصيص



سيظهر مربع الحوار التالي :



اضغط زر جديد والموجود في صفحة التبويب أشرطة الأدوات سيظهر مربع الحوار التالي :



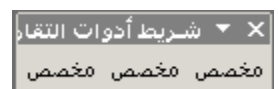
اكتب فيه شريط أدوات التقارير وهذا هو اسم الشريط الذي نرغب في إنشاءه ثم اضغط موافق ، سيظهر الشريط الجديد بجانب مربع الحوار ولا يوجد عليه أي زر .



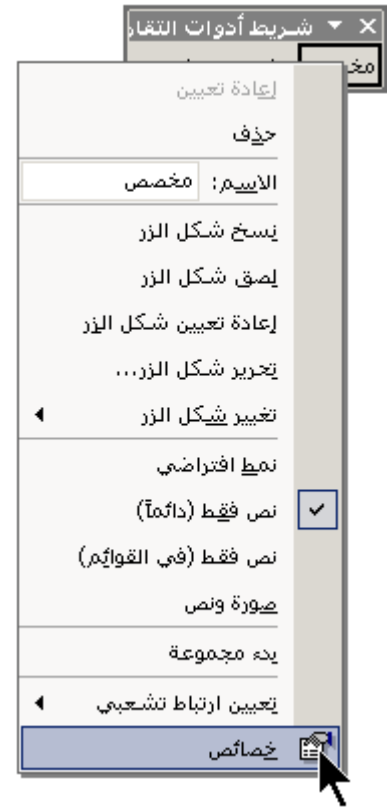
2- الآن انقر على صفحة التبويب الأوامر ثم اضغط بزر الفأرة الأيسر على كلمة مخصص واستمر في الضغط ثم انقلها وافلتها فوق شريط الأدوات الجديد :



كرر هذا الأمر ثلاث مرات ليصبح شكل الشريط هكذا :



3- الآن اضغط بزر الفأرة الأيمن على مخصص الأولى واختر خصائص :



سيظهر مربع الحوار التالي :



بجانب تسمية توضيحية اكتب حوار .

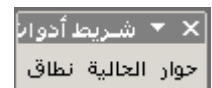
وبجانب تلميح الشاشة اكتب إظهار مربع حوار الطباعة .

باقي لنا عند الإجراء وسنعود إليها لاحقاً .

ثم اضغط زر إغلاق .

كرر هذه الطريقة مع الزرين الباقيين وللتلاني اكتب في تسمية توضيحية الحالية وفي التلميح اكتب طباعة الصفحة الحالية والثالث في تسمية توضيحية اكتب نطاق وفي التلميح اكتب طباعة النطاق المحدد من الصفحات .

انظر للشريط بعد التعديل :

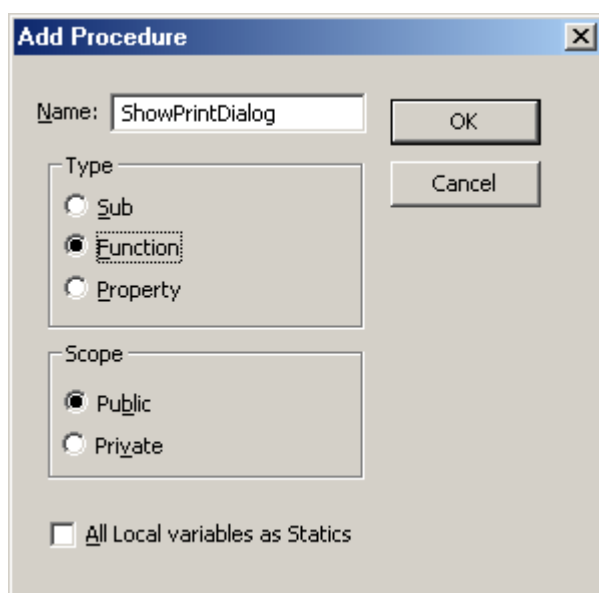
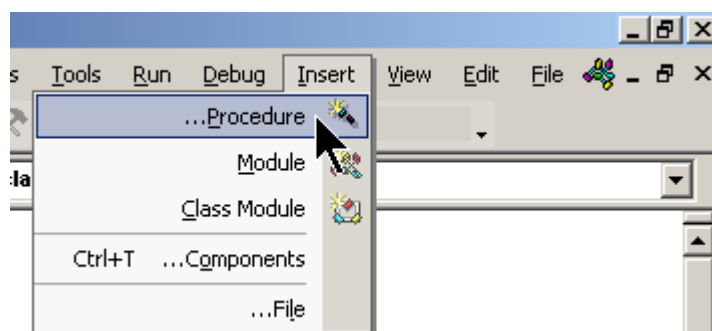


والآن ننتقل لعمل الأكواد المطلوبة .

أولاً : إنشاء كود إظهار مربع حوار الطباعة :

1- أنشئ وحدة نمطية عامة بالانتقال لصفحة الوحدات النمطية في إطار قاعدة البيانات ثم نقر زر جديد وسيفتح محرر الوحدات النمطية .

2- من قائمة Insert اختر Procedure :



سيظهر مربع الحوار التالي :

اكتب الاسم ShowPrintDialog واختر النوع Function ثم اضغط زر Ok .

سيظهر سطرين في الوحدة النمطية بهذا الشكل :

```
Public Function ShowPrintDialog()
```

```
End Function
```

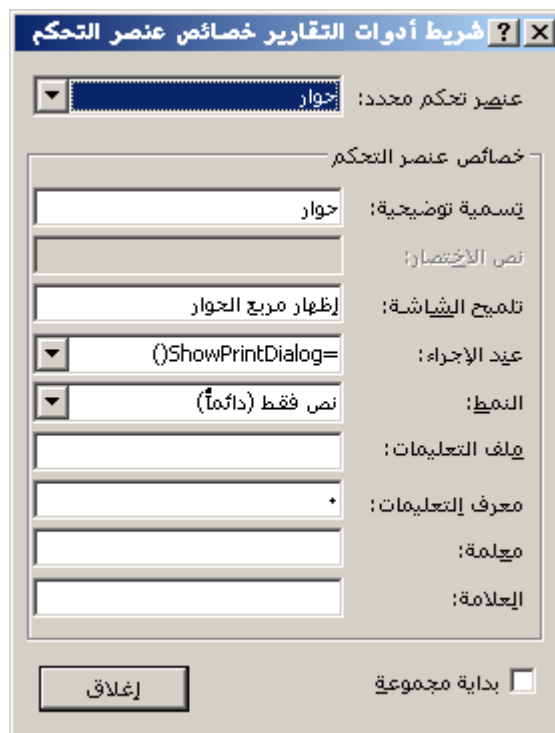
3- اكتب بينهما السطرين التاليين :

```
Public Function ShowPrintDialog()
On Error Resume Next
DoCmd.RunCommand acCmdPrint
End Function
```

الآن باقي ربط الزر بالكود ، أنسخ ShowPrintDialog() مع القوسين ولاتنسى حفظ الوحدة النمطية بأي اسم .

4- انقر بزر الفأرة الأيمن على الشريط الجديد ثم اختر تخصيص ثم اضغط على زر حوار بزر الفأرة الأيمن واختر خصائص واكتب في عند الإجراء :

=ShowPrintDialog()



ثم اضغط زر إغلاق .

ثانياً : إنشاء كود طباعة الصفحة الحالية :

1- قم بتكرار الخطوة رقم 2 في أولاً واكتب الاسم **PrintCurrentPage** واختر النوع **Function** ثم اضغط زر **Ok** .

2- سيظهر سطرين في الوحدة النمطية بهذا الشكل :

```
Public Function PrintCurrentPage()
```

```
End Function
```

3- اكتب بينهما الأسطر التالية :

```
Public Function PrintCurrentPage()
On Error GoTo طباعة_Err
Dim CurrentPage
CurrentPage = Screen.ActiveReport.Page
DoCmd.PrintOut acPages, CurrentPage, CurrentPage, acHigh, 1, False

طباعة_Exit:
Exit Function

طباعة_Err:
MsgBox Error$
Resume طباعة_Exit
End Function
```

4- انقر بزر الفأرة الأيمن على الشريط الجديد ثم اختر تخصيص ثم اضغط على زر الحالية بزر الفأرة الأيمن واختر خصائص واكتب في عند الإجراء :

()PrintCurrentPage=

ثم اضغط زر إغلاق .

ثالثاً : إنشاء كود طباعة صفحات النطاق :

1- قم بتكرار الخطوة رقم 2 في أولاً واكتب الاسم **PrintRangePage** واختر النوع **Function** ثم اضغط زر **Ok** .

2- سيظهر سطرين في الوحدة النمطية بهذا الشكل :

```
Public Function PrintRangePage()
```

```
End Function
```

3- اكتب بينهما الأسطر التالية :

```
Public Function PrintRangePage()
Dim StartRangePage, EndRangePage
10 StartRangePage = InputBox("طباعة نطاق صفحات", "أدخل بداية الصفحات التي ترغب في طباعتها :")
EndRangePage = InputBox("طباعة نطاق صفحات", "أدخل نهاية الصفحات التي ترغب في طباعتها :")

If IsNumeric(StartRangePage) = False Or IsNumeric(EndRangePage) = False Then
If MsgBox("إما رقم بداية الصفحات أو رقم نهاية الصفحات غير صالح" & vbCrLf & vbCrLf _
& "هل ترغب في إعادة المحاولة ؟", vbQuestion + vbYesNo + vbMsgBoxRight +
vbMsgBoxRtlReading, "إدخال خاطئ") = vbYes Then
GoTo 10
Else
Exit Function
End If
End If

If EndRangePage < StartRangePage Then
MsgBox "رقم نهاية الصفحات أصغر من رقم البداية", vbCritical + vbMsgBoxRight +
vbMsgBoxRtlReading
Exit Function
End If
DoCmd.PrintOut acPages, StartRangePage, EndRangePage, acHigh, 1, False

End Function
```

4- انقر بزر الفأرة الأيمن على الشريط الجديد ثم اختر تخصيص ثم اضغط على زر نطاق بزر الفأرة الأيمن واختر خصائص واكتب في عند الإجراء :

PrintRangePage=()

ثم اضغط زر إغلاق .

رابعاً : ربط التقرير بالشريط الجديد :

طبعاً لا تحب أن يظهر الشريط الجديد سوى عند فتح التقارير ويختفي عند إغلاقها لذلك لابد من ربط التقرير بالشريط :

1- افتح التقرير المطلوب في عرض التصميم .

2- أظهر خصائص التقرير ثم في صفحة التبويب غير ذلك في خاصية شريط الأدوات اختر الشريط من القائمة .





والآن أغلق شريط الأدوات حتى لا يستمر في الظهور وسوف يظهر ويختفي مع التقرير .

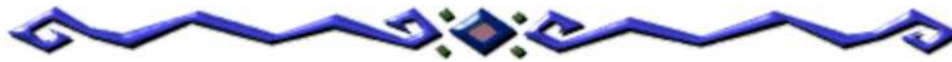
إذا أردت إضافة زر لطباعة الكل انقر بزر الفأرة الأيمن على شريط الأدوات واختر تخصيص وفي صفحة التبويب المسماة الأوامر اختر في الجهة اليمنى ملف وفي اليسرى اختر زر طباعة وانقله إلى الشريط الجديد .

📌 مواضيع مرتبطة :

- [إنشاء قائمة مختصرة لطباعة التقارير](#)

- [كيف تستورد شريط الأدوات للقاعدة الحالية](#)

<p>مثال بالأكسس 2000</p> 	<p>الأمثلة مضغوطة تحتاج إلى برنامج فك الضغط انقر هنا لتحميل البرنامج</p>	<p>مثال بالأكسس 97</p> 
--	--	--



الموقع العربي لتعليم مايكروسوفت اكسس

الصفحة الرئيسية